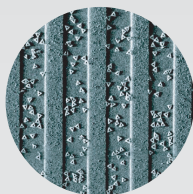
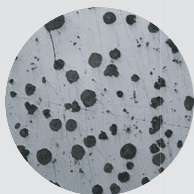


金相显微镜

金相显微镜  
MM-4XC



效果图1



效果图2



■ MM-4XC



■ MM-4XCD

■ 产品用途

4XC作为经典机型代表,配置了长工作距离平场物镜,成像质量得以进一步加强,被广泛应用于工厂或实验室进行铸件质量的鉴定,原材料的检验或对材料处理后金相组织的研究分析、以及对表面裂纹和喷涂等一些表面现象进行研究工作,是钢铁、有色金属材料、铸件、镀层的金相分析、地质学的岩相分析、以及工业领域对化合物与陶瓷等进行微观研究的有效手段,是金属学和材料学研究材料组织结构的必备仪器;可依据客户需求升级为数码显微摄像。

■ 可扩展功能

可选择高像素的电脑成像系统,并由计算机对图像进行各种处理、编辑、保存和输出(如打印等)或进入多媒体系统及电子信箱,是同步于当今世界在显微领域的新技术。

同时可选购"专业金相组织图谱定量分析软件",可对金相图谱进行实时研究分析,如晶粒度测量评级、非金属夹杂物测量评级、珠光体/铁素体含量的测量评级、球墨铸铁石墨球化率测量评级、脱碳层/渗碳层测量、表面涂层厚度测量等的分析、统计及输出图文报告等。

金相显微镜

产品规格

规格参数			MM-4XC	
光路系统	有限远机械筒长		●	
观察头	30° 倾斜铰链式双目头、视度可调、瞳距调节范围: 55mm-75mm		●	
	30° 倾斜三目头、视度可调、100%透光摄影			
目镜	WF10X(Φ18mm)		●	
长工作距离平场 消色差物镜	倍率	数值孔径(N.A.)	工作距离(W.D.)	●
	10×	0.25	8.80mm	
	20×	0.4	8.60mm	
	40×(S)	0.6	3.70mm	
	100×(oil)	1.25	0.33mm	
放大倍数	100×-1000×(可升级至2000×)		●	
物镜转轮	四孔物镜转换器			
载物台	机械移动平台、配多种孔径载物片选择		●	
	面积180mmX150mm、移动范围: 15mmX15mm			
调焦机构	粗、微动同轴调焦机构, 带锁紧和限位装置		●	
	微动格值0.002mm、调焦范围30mm			
照明系统	带可变孔径光栏和可调视场光栏		●	
	6V/20W卤素灯、集光器、亮度可调			
可升级配件	目镜: 12.5×/20×/10×(分划)		○	
	物镜: 5×/60×/80×/100×(干)		○	
	简易偏光装置		○	
	高像素数码成像系统		○	
	专业金相组织图谱定量分析软件		○	

注解: ●为标配、○为可升级配件

仪器成套性

仪器成套				
(1) 仪器主机1台	(4) 物镜转轮1个	(7) 多孔载物片2个	(10) 香柏油1瓶	(13) 备用保险丝1只
(2) 目镜筒1组	(5) 物镜4只	(8) 工件压簧片1组	(11) 国标电源线1根	(14) 仪器防尘罩1个
(3) 目镜2只	(6) 测微尺1只	(9) 滤色片1片	(12) 备用灯泡1只	(15) 随机文件档案1套

数码应用方案配置

MM-4XCC电脑摄像系统		MM-4XCD数码相机摄像	
(1)	MM-4XC三目金相显微镜	(1)	MM-4XC三目金相显微镜
(2)	高质量CCD适配镜	(2)	专业数码相机延迟镜
(3)	300万USB型进口芯片显微镜摄像机(采用美国APTINA高性能芯片组/ USB2.0高速通讯, 高分辨率、完美的色彩还原处理/ Ultra-Fine专利色彩渲染技术)	(3)	1000万像素数码相机(推荐Nikon/Sony)
(4)	ToupView专业的图像软件		

※ 特别声明:

- 普丹会尽全力为您提供准确、全面的信息, 但不对信息中可能出现的错误或遗漏承担责任。产品图片仅供参考, 请以销售实物为准。
- 以上内容如有变动, 恕不另行通知。